



ELITOX

Power Mycotoxins Eliminator

Elitox has five components that have combine effect to de-toxify the feed materials.

INGREDIENTS:

Enzymes, Biopolymers (Chitosan), Vitamin C, Natural Extracts & Combination of Minerals (HSCAS).

ADVANTAGE:

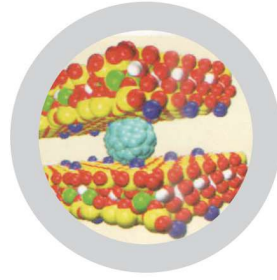
- ▶ Single product with different strategies to eliminate the maximum number of mycotoxins.
- ▶ The product contains enzymes which are very effective in inactivating Zearalenone and Trichothecenes.
- ▶ The Aflatoxin bind is ensured by addition of selected Hydrated sodium calcium aluminum silicates.
- ▶ The addition of Bio- polymers ensures the strong binding properties against multiple mycotoxins, bacteria and fungi.
- ▶ The natural extracts and stabilized vitamin-C, helps in reducing the deteriorating effect of mycotoxins.
- ▶ The natural extracts and stabilized vitamin-C, strengthen the immune system.
- ▶ Reduces somatic cell count, mastitis cases & M1 in milk.
- ▶ Improves reproduction efficiency.

INDICATIONS:

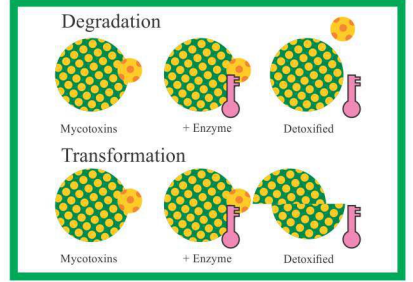
- ▶ Gastroenteritis, feed refusal & low feed intake.
- ▶ Teat enlargement & more udder secretions.
- ▶ Impaired rumen function & poor digestion.
- ▶ High body temperature & rough hair coat.
- ▶ Low immunity, high disease incidences.
- ▶ Irregular heat & low conception rate.
- ▶ Low milk yield, Aflatoxin M1 in milk.
- ▶ Dermal inflammation & lesions.
- ▶ Poor reproductive performance.
- ▶ Lower weight gain & lameness.
- ▶ Agalactia & neurotoxic effects.
- ▶ Inflammation of rumen.
- ▶ Shooting Diarrhoea.
- ▶ Hepatotoxic effects.

DOSAGE:

- ▶ Buffalo/Cattle/Horse: 10 - 20 gm / head / day (2 gm / 100 Kg B.W.)
- ▶ Or 0.5 - 1.5 Kg / ton cattle feed (Dose rate vary according to mycotoxin level)
- ▶ Calf/Sheep/Goat: 5 - 10 gm / head / day



ایلی ٹاکس



خصوصیت :

بظاہر معیاری اور صاف نظر آنے والے ingredients میں بھی مائیکوٹاکسینز موجود ہو سکتے ہیں جو کہ لیب میں بھی detect نہیں ہوتے۔ چونکہ مائیکوٹاکسینز کی 500 سے زیادہ اقسام پر تحقیق ہو رہی ہے، اس لئے اعلیٰ کوالٹی کی خوراک میں بھی ایلی ٹاکس کا استعمال فائدہ بخش ہے۔

علامات :

مائیکوٹاکسین سے آلودہ خوراک کھانے سے ڈیری کیٹل میں مندرجہ ذیل علامات نمودار ہوتی ہیں۔

- ▶ بھوک کم لگنا، پچھل لگنا، وزن کم ہونا
- ▶ دودھ کی کمی
- ▶ دودھ میں ٹاکسین
- ▶ تولیدی نظام میں خرابیاں
- ▶ قوت مدافعت کا کم ہونا
- ▶ ویکسین کا اثر نہ کرنا
- ▶ انٹی بائیوٹک کا اثر نہ کرنا
- ▶ جگر کی کارکردگی متاثر ہونا



PACKING:

25 kg Bag

- ▶ گائے / بھینس / گھوڑا: 10 تا 20 گرام فی کس روزانہ فیڈ یا گڑ میں ملا کر دیں۔
- ▶ بچھڑا / بھیر / بکری: 5 تا 10 گرام فی کس روزانہ فیڈ یا گڑ میں ملا کر دیں۔
- ▶ یا 1/2 تا 1 1/2 کلونی ٹن فیڈ میں ملا کر دیں۔

طریقہ استعمال :

MARKETED BY:
JAWAD IMPEX INTERNATIONAL
INDENTOR, IMPORTER & DISTRIBUTOR
210-Rewaz Garden Lower Mall, Lahore.
Ph: +92-42-37171014, 37171145
E-mail: jawadimpexintl@gmail.com
Web: www.jawadimpexintl.com

FAMbs
European Feed Additives and Performance Quality System



MANUFACTURED BY:
Impextraco
Optimizing feed ingredients
BELGIUM
www.impextraco.com